

FDP

Die Liberalen
Neuenegg-Laupen

Grünliberale.
créateurs d'avenir



**Michael
Beer**

Bisher



**Loris
Steffen**

Bisher



**Christian
Häberli**

Bisher



**Roger
Gut**

Bisher



**Nebojša
Todorović**



**Ramon
Gautschi**



**Rolf
Seiler**

Mit Weitblick für Neuenegg.

Gemeinsam für unsere Zukunft.

Liste 3

20. Oktober 2024





Michael Beer



Loris Steffen



Nebojša Todorović



Ramon Gautschi



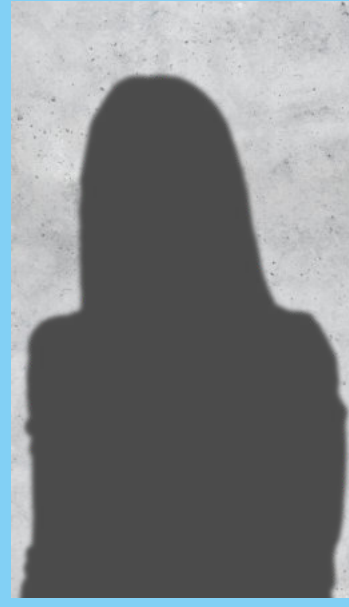
Christian Häberli



Roger Gut



Rolf Seiler



Personalien und Mandate

1977, Neuenegg
Mathematiker, Dr. rer. pol.

Leiter Markets & Regulation bei der BKW

Verheiratet, 3 Kinder

Mitglied des Gemeinderats, Präsident der Finanz- und Liegenschaftskommission

1999, Thörishaus
Jurist MLaw

Anwaltspraktikant

Ledig

Mitglied der Finanz- und Liegenschaftskommission

1982, Neuenegg
Wirtschaftsinformatiker HF

ICT Service Level Manager beim Bundesamt für Informatik und Telekommunikation

Verheiratet, 2 Kinder

1982, Neuenegg
Elektroingenieur FH

Project Manager R&D bei Speedgoat

Ledig, 2 Kinder

1976, Neuenegg
Physiker, Dr. phil. nat.

Leiter Forschung und Entwicklung bei Aarenet

Verheiratet, 3 Kinder

Mitglied der Tiefbaukommission

1950, Neuenegg
Architekt FH

Mitinhaber von Haller Gut Architekten

Verheiratet, 3 Kinder, 7 Grosskinder

Präsident der Bau- und Planungskommission

1976, Neuenegg
Dipl. Wirtschaftsprüfer

Leiter Rechnungswesen bei der Stiftung Diaconis

Verheiratet, 2 Kinder

Vorstandsmitglied der Regionalen Musikschule Laupen

Auf dem Weg zu einer modernen Gemeinde, die Neues wagt und Raum zur Mitgestaltung schafft

Für eine lebendige Gemeinde Neuenegg, die mehr bietet als ein Dach über dem Kopf

Familienwohl und Gemeindsicherheit - für ein besseres Miteinander

Mit nachhaltiger Weiterentwicklung gemeinsam attraktive Lebensräume und Sicherheiten schaffen

Mit zeitgemässer Technologie die Effizienz der Verwaltung steigern und die Kommunikation zur Bevölkerung verbessern

Mit tollen Gemeindeprojekten gemeinschaftlich mit Jung bis Alt das Leben in unserer Gemeinde zukunftsgerichtet gestalten

Eine zukunftsfähige Gemeinde braucht finanzielle Stabilität. Dafür setze ich mich ein.

Kandidaturen

Gemeinderat Bisher	Gemeinderat	Gemeinderat	Gemeinderat
	Bau- und Planungskommission	Bau- und Planungskommission	Bau- und Planungskommission
	Finanz- und Liegenschaftskomm. Bisher	Finanz- und Liegenschaftskomm.	Finanz- und Liegenschaftskomm.
	Tiefbaukommission		Tiefbaukommission

Gemeinderat	Gemeinderat	Gemeinderat
Bau- und Planungskommission		
		Finanz- und Liegenschaftskomm.
Tiefbaukommission Bisher	Tiefbaukommission	

Schreiben Sie unsere Kandidaten am 20. Oktober 2024

auf jeden Wahlzettel!

Viele starke Frauen mit Weitblick engagieren sich schweizweit und auch in unserer Gemeinde für unsere Gemeinschaft. Sie tun dies im Beruf, in der Familie, in Vereinen und auch in der Politik.

Wenn wir einmal mehr mit reinen Männerlisten antreten, dann liegt das nicht daran, dass uns eine ausgewogene Verteilung von Geschlechtern, Hintergründen, Haltungen und Erfahrungen nicht wichtig wäre. Wir respektieren aber die Freiheit jeder und jedes einzelnen, sich zu entscheiden, wo und wie sie oder er sich ein Engagement für unsere gemeinsame Zukunft einrichten will und kann.

Wichtig ist uns, dass die Bedürfnisse, Wünsche und Ideen sämtlicher Einwohnerinnen und Einwohner rund um Thörishaus, Neuenegg, Landstuhl, Brüggelbach, Bärfischenhaus, Süri, Tal, Wyden, Bramberg und Freiburghaus gehört werden.

Wenn Sie sich von unserer Politik angesprochen fühlen, dann treten Sie mit uns in Kontakt. Wir freuen uns auf Sie!

Kontaktadressen
Michael Beer
Co-Präsident FDP, Die Liberalen
Neuenegg-Laupen
079 926 15 70
info@fdp-neuenegg.ch

Hansjürg Jäger
Co-Präsident GLP Mittelland-Nord
076 462 09 58
glp-mittelland-nord@protonmail.com

Gemeinsam bewegen wir was

Unter dem Label «FDP/GLP Liberale Allianz» treten die FDP, die Liberalen Neuenegg-Laupen und die GLP Mittelland-Nord erstmals mit gemeinsamen Listen zu den Gemeindewahlen an. Damit stärken wir die konstruktiven und vorwärtsgewandten Kräfte jenseits der grossen Pole in der Gemeinde Neuenegg. Dies in enger Zusammenarbeit auch mit der Mitte-Partei, mit der wir eine Listenverbindung eingehen. Ziel ist es, im Gemeinderat und in allen zu wählenden Kommissionen mit engagierten Kandidaten vertreten zu sein.



Die Vertreter der FDP setzen sich in Neuenegg seit Jahren für eine finanziell, ökologisch und sozial nachhaltige Gemeindepolitik ein – eine Gemeindepolitik mit Weitblick. Nun schliesst sich ihnen die GLP an, welche ähnliche Werte vertritt, auf Gemeindeebene in Neuenegg bislang aber noch nicht aktiv war.

Wir setzen uns ein

Für die Familien

Als Eltern und Grosseltern streben wir ein gutes, gewaltfreies Schulklima an, setzen uns für einen sicheren Schulweg ein und engagieren uns für attraktive Spielplätze. Hinreichend Freizeit- und Betreuungsangebote für jedes Alter sind uns besonders wichtig. In all diesen Punkten sehen wir in unserer Gemeinde noch Handlungsbedarf.

Für attraktive Zentren

Die Gemeinde Neuenegg besteht aus Dörfern und Weilern mit eigenem Charakter und Zusammenhalt. Diese möchten wir erhalten und stärken. Westlich der Sensemattstrasse in Thörishaus und südlich der Laupenstrasse in Neuenegg verfolgt die Gemeinde Entwicklungsprojekte mit viel Potenzial. Auch der Raum rund ums alte Gemeindehaus in Neuenegg und jener ums alte Schulhaus Süri kann aufgewertet werden – in kluger Partnerschaft zwischen der Gemeinde und Privaten.

Für ein lebendiges Miteinander

Die Sport- und Kulturvereine sowie die religiösen Gemeinschaften unserer Gemeinde schaffen Orte der Begegnung. Die Gemeinde trägt mit einem attraktiven Kulturangebot und ihrem Jugendraum dazu bei. FDP und Mitte haben mit Anlässen wie dem Neuenegger Energietag, dem Aktionstag miteneinander-führen, dem Neuenegger Dorfmarkt und dem Einsatz für einen Bouleplatz im Dorfzentrum in der letzten Legislatur immer wieder für Belebung gesorgt. Daran wollen wir anknüpfen.

Für Raum zur Entfaltung – für Gewerbetreibende und Private

Innovationen entstehen durch das Engagement vieler Einzelner und durch ihren Mut, etwas Neues auszuprobieren. Die Gemeinde soll Raum bieten, wo sich Gewerbetreibende, Vereine und Privatpersonen zum Nutzen der Allgemeinheit entfalten können. Ein erfolgreiches Beispiel ist die Zwischennutzung im Dorfkern Thörishaus – und künftig vielleicht auch das alte Laborgebäude an der Kirchgasse in Neuenegg?

Für eine moderne, effiziente und gut geführte Verwaltung

Eine moderne, effiziente und gut geführte Verwaltung schafft einen guten Service public und attraktive Arbeitsplätze für ihre Mitarbeitenden. Dafür braucht sie eine klare, starke Führung sowie die nötigen Kompetenzen und Ressourcen.

Für eine finanziell gesunde Gemeinde

Eine kluge Finanzpolitik sorgt nicht nur für den Ausgleich zwischen Einnahmen und Ausgaben, sondern wappnet sich auch gegen Risiken wie eine steigende Zinsbelastung. Die Gemeinde Neuenegg wird in den kommenden Jahren vor allem ihre Verschuldung im Auge behalten müssen.

Wahlanleitung

Gewählt werden parallel und unabhängig voneinander

- der Gemeinderat (7 Mitglieder),
- die Bau- und Planungskommission (6 Mitglieder),
- die Finanz- und Liegenschaftskommission (6 Mitglieder) und
- die Tiefbaukommission (6 Mitglieder).

Die Mitglieder der Schulkommission und der Kommission für Jugend, Alter und Soziales werden nicht an der Urne gewählt, sondern vom Gemeinderat auf Vorschlag der Parteien bestimmt. Die Sitzverteilung der Wählergruppen richtet sich nach jener im Gemeinderat.

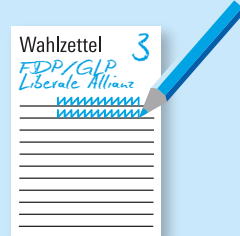
Option 1: Listen der Liberalen Allianz unverändert einlegen

Legen Sie für jedes der vier Gremien den Wahlzettel der Liberalen Allianz unverändert ein.



Option 2: eigene FDP/GLP-Listen schreiben

- 1 Nehmen Sie die leeren amtlichen Wahlzettel.
- 2 Benennen Sie die Wahlzettel mit «FDP/GLP Liberale Allianz» und der Listennummer 3.
- 3 Schreiben Sie die Namen der Vertreter der Liberalen Allianz, die Sie wählen wollen, auf die Zettel.
- 4 Namen von Kandidierenden dürfen maximal zweimal aufgeführt werden (Kumulieren).
- 5 Verzichten Sie möglichst aufs Panaschieren. Denn: Wenn Sie Kandidierende anderer Parteien oder Wählergruppen auf Ihre Liste schreiben, schwächen Sie die Wahlchancen all unserer Kandidaten. Aufgrund der Listenverbindung mit der Mitte kommen einzig Panaschierstimmen für Mitte-Kandidierende teilweise auch der Liberalen Allianz zugute.



Achtung: Wiederholungszeichen (Gänsefüsschen, «dito» usw.) oder mit Schreibmaschine/Computer ausgefüllte Wahlzettel sind ungültig.